

# 手軽で簡単! 厚型スレート瓦用

用途

各種スレート屋根  
厚型スレート瓦など

合成樹脂(アクリル)塗料

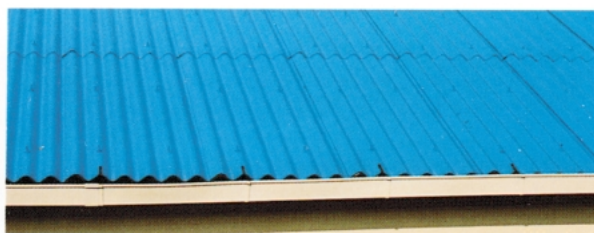
## イサムスレートトップ



NET. 300ml 第2石油類 150ml  
ジメチルエーテル

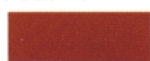
**可燃性** 火気厳禁

● 豊かな肉持ち感を生み  
風雨に強く  
効果が長続きします



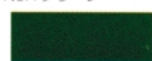
**COLOR** イサムスレートトップは受注生産のため、常備在庫はありません。各色1ロット48本以上でお願いします。

チョコレート



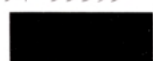
ST-1 (3460)

No.1グリーン



ST-3 (3368)

ディープブラック



ST-6 (3520)

マリンブルー



ST-10 (3264)

銀



ST-15 (0761)

銀黒



ST-16 (0762)

印刷の色につき実際の色目とは多少異なります

■使用方法、使用上の注意事項および保管・廃棄方法は裏面を参照してください■

# ISAMU PAINT

# 合成樹脂(アクリル)塗料

# イサムスレートップ

## 使用方法

**1** 塗る面の<ごみ>、油分、錆、<かび>などを取ってください。

**2** 使用する前に容器を充分に振り、塗料を吹きつけるとき、塗る面と噴出口との間は、15~25cmの間隔をとってください。

**3** 一度に厚塗りをしないで、塗る面と平行に移動しながら、やや薄めにまんべんなく2~3回くらい塗り重ねてください。

**4** 使用後は、容器をさかさにして2秒くらい空吹きし、噴出口をよく拭いてからふたをしてください。

### 標準塗り面積

- 0.6~1.2m<sup>2</sup> (2回塗り)

### 乾燥時間

- 20~30分 (気温20℃・湿度65%)
- 半硬化乾燥 約1時間 (気温20℃・湿度65%)

### 労働安全衛生法による成分と含有量

キシレン：30~40% クロムサンエン：0~10%  
第2種有機溶剤含有物

#### <注意事項>

- ① 取扱作業場所には、局所排気装置を設けてください。
- ② 容器から出入れするときは、こぼれないようにしてください。もし、こぼれた場合には、砂や土などを散布したのちに処理してください。
- ③ 取扱中は、できるだけ皮膚に触れないようにし、必要に応じて有機ガス用防毒マスクまたは送気マスク、保護手袋などを着用してください。
- ④ 取扱後は、手洗いやうぶがいを充分におこなってください。
- ⑤ 作業衣に付着した場合は、その汚れをよく落としてください。
- ⑥ 一定の場所を定めて貯蔵してください。

### 使用上の注意および保管・廃棄方法

- 目立たない部分で試し塗りをし、乾燥性、下地への影響など異常がないか確かめてから塗ってください。
- 天気の良い湿度の低い日を選んで塗ってください。
- 食品に直接触れる食器類や子供が使用するおもちゃ類には塗装しないでください。
- 容器が錆やすい湿った場所、自動車内、暖房器具や火花などが散る周辺に置かないでください。
- 残った塗料は、ふたをし、直射日光を避けて保存してください。
- 捨てる際には、押しボタンを押して中のガスを充分に抜き、他の<ごみ>と区別してください。

### 注意

- 容器をさかさにした状態では吹きつけできません。
- この塗料の上にラッカーは吹きつけできません。
- 塗り面積・乾燥時間は、気象条件・塗る素材・塗り方などによって増減する場合があります。
- 使用後は容器をさかさにして2秒くらい空吹きし、噴出口をよく拭いてからふたをしてください。
- 使い終わった用具は、ラッカーうすめ液で洗ってください。

### 可燃性 火気注意

高圧ガスを使用した可燃性の製品であり、危険なため、下記の注意を守ること。

1. 炎に向けて使用しないこと。
2. ストープやコンロなど火気の付近で使用しないこと。
3. 火気を使用している室内で大量に使用しないこと。
4. 温度が40度以上になるところに置かないこと。
5. 火の中に入れてはいけないこと。
6. 使い切ってから捨てること。

### 取扱方法

- 表示の用途以外には使用しないでください。
- クロム酸鉛を含む場合があるため、取扱場所では飲食・喫煙をしないでください。
- ゼンソクやアレルギー症状、かぶれなどを起こしやすい体質の人は、この塗料を使わないでください。

### 救急処置

- 蒸気やガスを吸い込んで、気分が悪くなった場合には、空気の清浄な場所で安静にし、医師の診察を受けてください。
- 目に入った場合は、多量の水で洗いできるだけ早く医師の診察を受けてください。
- 皮膚に付着した場合は、多量の石けん水で洗い落とし、痛みまたは外観に変化があるときは医師の診察を受けてください。

引火性あり	警告	有害性あり
	1. 可燃性ガスが入っており、極めて引火しやすい。 2. 有機溶剤中毒の恐れがある。	



## イサム塗料株式会社



## イサムエアークール工業株式会社

営業本部 大阪市淀川区三津屋南3-9-8 〒532 ☎06(308)1365 FAX06(308)5581  
 東京支店 東京都板橋区東坂下1-16-7 〒174 ☎03(3969)2131 FAX03(3969)2137  
 名古屋支店 名古屋市西区こも原町82 〒452 ☎052(502)0136 FAX052(502)0174  
 大阪支店 大阪市淀川区三津屋南3-9-8 〒532 ☎06(308)1363 FAX06(308)1348  
 福岡支店 福岡県粕屋郡粕屋町大字仲原字高原2777-1 〒813 ☎092(611)1360 FAX092(623)8430  
 札幌出張所 札幌市厚別区厚別中央3条3-11-13 〒004 ☎011(893)8035 FAX011(893)8036  
 仙台出張所 仙台市泉区泉ヶ丘1-20-23 〒981 ☎022(375)1367 FAX022(375)2812  
 横浜出張所 横浜市南区宮元町3-5-1 〒232 ☎045(715)7462 FAX045(715)7463  
 広島出張所 広島市西区中広町1-5-17-2 〒733 ☎082(291)1234 FAX082(295)6138  
 滋賀工場 滋賀県草津市野路町2301 〒525 ☎0775(62)1360 FAX0775(62)1364  
 本社 大阪市福島区鷺洲2-15-24 〒553 ☎06(458)0036 FAX06(458)0030

〒553 大阪市福島区鷺洲2丁目15番24号 ☎06(458)8877