

## 使用例



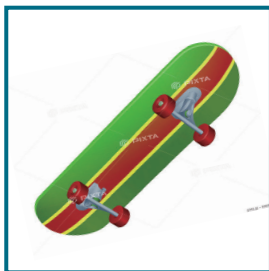
バイクのタンクに



ヘルメットに



自転車のフレームに



その他、さまざまな部材にご使用できます。

## 標準色 対応表

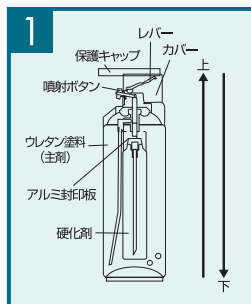
(マンセル値 / 日塗工)

色名	マンセル値 近似値	日塗工 近似色
ホワイト	N9.5	N-95
ロスホワイト	5PB9/1	75-90B
エロウ	2.5Y8/12	22-80V
レッド	5R4/14	05-40X
パッションオレンジ	7.5R4/14	07-40X
ブルー	2.5PB4/6	72-40L
ライムグリーン	7.5GY6/10	37-60T
グリーン	5G3/2	45-30D
アクアブルー	10B7/8	69-70P
ブラック	N1	N-10
つや消しブラック	N2.5	N-25
つや消しN7グレー	N7	N-70
プラサフグレー	5PB8/0.5	75-80A
A F ベース色	5B6/1	65-60B
OD色	5Y3/1	25-30B

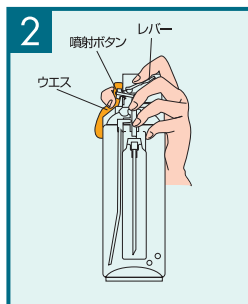
※ 全て近似値になります。

※ メタリック / パール色はオリジナルカラーです。

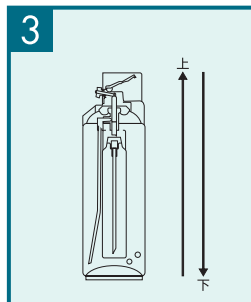
## 使用方法



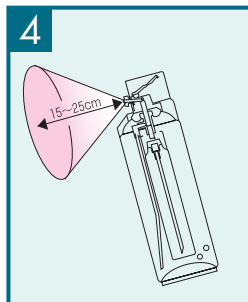
主剤の中に入っている顔料(クリアーを除く)が沈殿していることがありますので、容器の中のアルミ封印板を破る前に必ず上下に60～120秒ほどよく振ってください。



キャップを取り、容器を垂直に持ち噴射ボタンをウェス等でおいひながら、「パチン」と音がするまでレバー後部を指で強く押してください。(レバーは長く押さないでください) 女性など力の弱い方は水平な面におき親指で押してください。



硬化剤容器に穴があき、硬化剤が容器内に噴射されます。そのまま垂直の状態ですら15秒程度放置し、その後、缶を上下に40～60秒間よく振って主剤と硬化剤を混ぜてください。



塗装面から15～25cmはなし、一度に厚塗りせず、塗る面に対して平行に移動しながら、やや薄めに2～3回くらい、10～20分間おいて塗り重ねてください。

### 【目立たない部分でためし塗り】

色・噴射状態・乾燥性・下地への影響・付着性などをよく調べて、異常がないかを確認してから塗ってください。

### 【ちぢみ(しわ状)に関する注意】

「エアウレタン2液タイプ」のみの塗り重ねでは問題ありませんが、他の塗料(一般エアゾール塗料)との組み合わせ塗装には注意が必要です。説明書をよく読んでお使いください。

### ●硬化剤の入った容器のアルミ封印板を破壊後、その日(20℃・湿度65%)のうちに使いきってください。

硬化剤と混合すると徐々に硬化反応が始まります。硬化が促進するとブツができたりゲル状になるため、翌日スプレーが吹きつけてできる状態であっても正常な塗膜を形成しないので、必ずその日のうちに使いきってください。

## ISAMU イサム塗料株式会社

東京支店 〒335-0014 埼玉県戸田市喜沢南1-5-37 TEL:048(444)0136 FAX:048(444)0138  
名古屋支店 〒452-0824 名古屋市西区こも原町8-2 TEL:052(502)0136 FAX:052(502)0174  
大阪支店 〒532-0035 大阪市淀川区三津屋南3-9-8 TEL:06(6308)1363 FAX:06(6308)1348  
福岡支店 〒811-2304 福岡県粕屋郡粕屋町仲原2777-1 TEL:092(611)1360 FAX:092(623)8430  
仙台出張所 〒983-0034 仙台市宮城野区扇町4-2-21 TEL:022(206)6136 FAX:022(208)5136  
滋賀工場 〒525-0072 滋賀県草津市笠山8-2-1 TEL:077(562)1360 FAX:077(562)1364  
札幌 TEL:011(823)1360 広島 TEL:082(291)1234

## ISAMU イサムエアゾール工業株式会社

〒533-0002 大阪市福島区鷺洲2-15-24 TEL:06(6458)8877 FAX:06(6458)8800  
<http://www.isamu-aer.co.jp/> 20-09-1000

## COLOR INFORMATION

### AIR URETHANE

# エアウレタン

## 2液アクリルウレタン樹脂塗料



標準塗り面積  
(2回塗り)  
0.6~1.0㎡

### 乾燥時間

初期乾燥30分  
初期硬化乾燥60分  
完全硬化乾燥7時間  
(気温20℃・湿度65%)  
塗り重ねは10～20分後  
冬期5℃以下の気温では硬化反応が大層に遅れますので塗装しないでください。

## 用途

- 自動車・二輪車・その他の金属製品に最適  
ただし、非鉄金属・メッキ面への直接塗装は除く
- プラスチック類  
フェノール樹脂、ポリエステル、ポリアミド、硬質塩ビ、FRPなど
- 屋外取付金具・建具  
シャッター、門扉、フェンス、テラス、サッシ、雨戸など
- 高品質を要求される産業機械・器具・工具類
- 自動販売機・冷蔵庫などの家庭電化製品
- 家具などの木工製品  
ただし、高級家具は除く

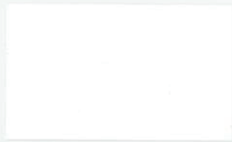
# Isamu

## COLOR INFORMATION

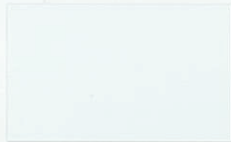
# エアーウレタン

## 2液アクリルウレタン樹脂塗料

強靱な塗膜を必要とする塗装に最適な2液タイプのアクリルウレタンスプレーです。乾燥が早く、塗膜完全硬化後はガソリンやシンナーに強い強靱な塗装膜を形成します。焼付け塗膜に劣らない強くて艶のある美しい仕上がりを実現します。



ホワイト  
7981



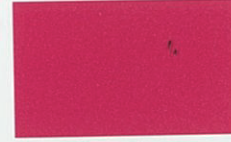
ロスホワイト  
8012



クリアー  
7987



つや消しクリアー  
8020



ピーチピンクP  
8044



エロー  
7994



\*ビビットオレンジP  
8013



\*ルビーパールP  
8015



レッド  
7984



\*シャインレッドP  
8043



パッションオレンジ  
8046



ブルー  
7995



\*ディープパーブリッシュブルーP  
8014



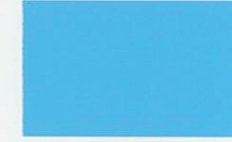
ライムグリーン  
8011



グリーン  
7996



\*シャインブルーP  
8042



アクアブルー  
8045



\*デンバーグリーンM  
8017



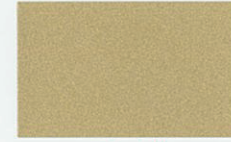
\*ブラックM  
8016



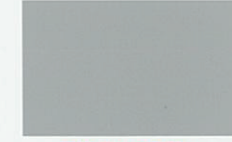
ブラック  
7982



つや消しブラック  
7983



ゴールド  
8048



つや消しN7グレー  
8049



\*ミディアムグレーM  
8018



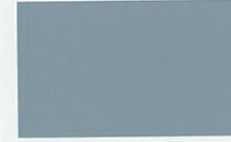
メタリックシルバー  
7997



アンダーシルバー  
8019



プラサフグレー  
8021



AFベース色  
8023



OD色  
8022

実際に塗られた色は、塗る材質・塗り方によって色見本と多少異なる事があります。  
塗り面積・乾燥時間は、気象条件・塗る素材・塗り方などによって異なります。  
\*印のパール系色・メタリック系色は隠蔽力が弱く下塗りにアンダーシルバーを塗布します。

Isamu